



# NORDISCHE FILMTAGE LÜBECK



Begleitseminar

Neue Kinder- und Jugendfilme  
aus Skandinavien

Fr 5. - So 7.11.04

### Eingeladen sind

- Filminteressierte und Multiplikatoren der Filmarbeit um
  - neue Kinder- und Jugendfilme zu sichten
  - mit den anwesenden RegisseurInnen und ProduzentInnen zu diskutieren
  - Empfehlungen für den Ankauf von Filmen für einen besten Kinderfilm, einen besten Jugendfilm und einen besten Kurzfilm auszusprechen
- die Festivalatmosphäre in Lübeck wieder zu genießen oder endlich einmal kennen zu lernen

### Anmeldung per Karte, Fax oder e-mail

Kommunales Kino Lübeck, Mengstr. 35, 23539 Lübeck  
Fax 0451 / 122 - 5745 Helga.Brandt@Filmtage.Luebeck.de

- **Teilnahmegebühr 60 EUR** (Unterkunft im Jugendgästehaus in Mehrbettzimmern mit Etageduschen, Teilverpflegung, Akkreditierung)
- **42,50 EUR** (Teilverpflegung, Akkreditierung)
- **Konto Brandt / Fröhlich, Konto 101 319 648, Sparkasse zu Lübeck, BLZ 230 501 01**

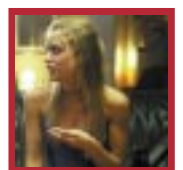
### Fr 5.11.04 Eröffnung

des Kinder- und Jugendfilmprogramms voraussichtlich  
**13.30 Uhr** im Filmpalast Stadthalle,  
Mühlenbrücke 11, 23552 Lübeck

Die **Bestätigung** erfolgt erst nach Eingang des Teilnahmebetrages. Wer das Festival von Beginn an erleben möchte, hat die Möglichkeit, am Do 4.11.04 anzureisen. Die zusätzlichen Übernachtungskosten müssen selbst getragen werden. Wir bitten um frühzeitige Anmeldung.

Nähere Informationen zum Begleitseminar bei der Anmeldung im Filmpalast Stadthalle und zum Programm im Internet unter [www.filmtage.luebeck.de](http://www.filmtage.luebeck.de)

**Veranstalter** Bundesverband Jugend und Film, LAG Jugend und Film Schleswig-Holstein, Kommunales Kino Lübeck **Förderung** Bundesministerium für Familie, Senioren, Frauen & Jugend **Seminarleitung** Ulrich Ehlers, Internationale Bildungsstätte Jugendhof Scheersberg, Helga Brandt, Kommunales Kino Lübeck **Dolmetscher** Alistair Tarwid rohdesign 04



(bitte gut lesbar in Druckbuchstaben ausfüllen!)  
zum Begleitseminar der 46. Nordischen Filmtage Lübeck 2004  
"Neue Kinder- und Jugendfilme aus Skandinavien" Fr 5. - So 7.11.2004 melden sich verbindlich an

# Anmeldung

Name

Anschrift / Telefon

Institution

\_\_\_\_\_ 1 \_\_\_\_\_

\_\_\_\_\_ 2 \_\_\_\_\_

\_\_\_\_\_ 3 \_\_\_\_\_



Der Teilnehmerbetrag von 60 / 42,50 EUR (bitte Unzutreffendes streichen) wurde am ..... auf das Konto Brandt / Fröhlich, Kontonummer 101 319 648 bei der Sparkasse zu Lübeck, BLZ 230 501 01 (Stichwort: Begleitseminar NFL 2004) überwiesen.





